



Referenzprojekte Technische Infrastruktur

Stand 01.10.2023

Büroreferenzprojekte

- Technische Infrastruktur
 - Gas- und Wasserversorgung
 - Fernwärme- und Kälteversorgung
 - Rohrposttrassen
 - Medienkanäle und Bauwerke
 - Vermessung



2023

Referenzprojekte Straßenbau

BLB, Campus Poppelsdorf Planstraße E+F: Straßenvorausbau mit Ver- und Entsorgungsleitungen

Auftraggeber

Bau- und Liegenschaftsbetrieb
NRW Köln

Bearbeitungszeitraum

2018 bis 2023

Fläche / Länge

Straßenlänge 250 m

Baukosten

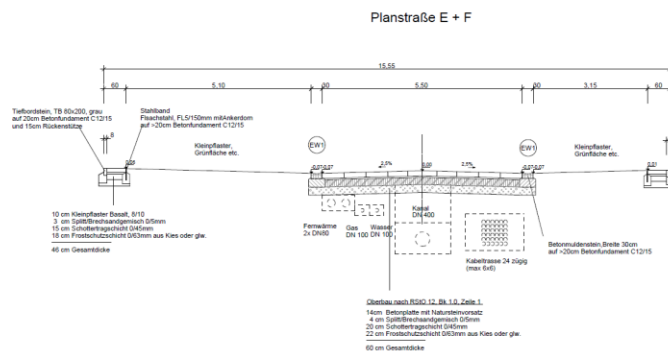
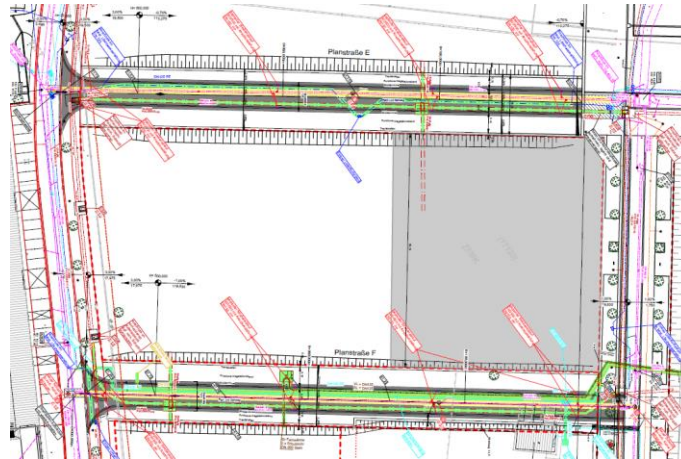
1.420.000,- €

Leistungsumfang

Leistungsphasen 1 bis 9
und Örtliche Bauüberwachung

Ansprechpartner

Herr Mäncher



2022

Referenzprojekte Erschließung

Speira: Erschließung Sicherheitszentrum mit Kanalbau, Verkehrsanlagen, Waagen und Schrankenanlage

Auftraggeber
Speira GmbH

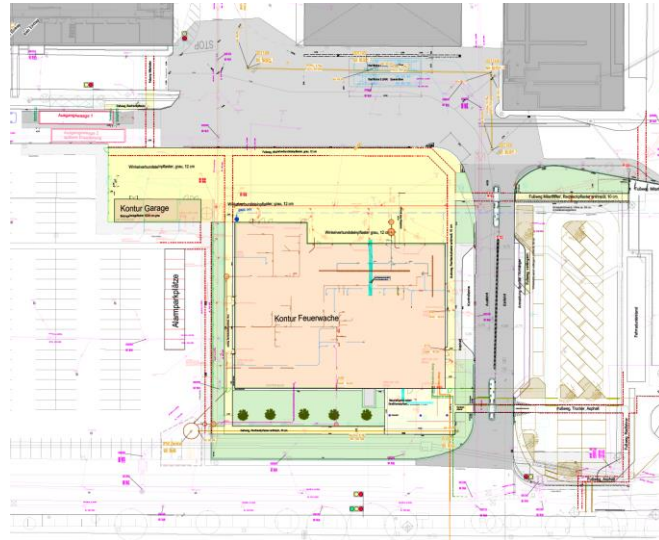
Bearbeitungszeitraum
2020 bis 2022

Fläche / Länge
Straßenfläche 16.500 m²

Baukosten
2.140.000,- €

Leistungsumfang
Leistungsphasen 1 bis 9
und Örtliche Bauüberwachung

Ansprechpartner
Herr Bach und Herr Knopp



Referenzprojekte Infrastruktur

UKB-Venusberg: Rohrpostleitungen 2. BA

Auftraggeber

Universitätsklinikum Bonn

Bearbeitungszeitraum

2020 bis 2022

Fläche / Länge

Trassenlänge 370 m

Baukosten

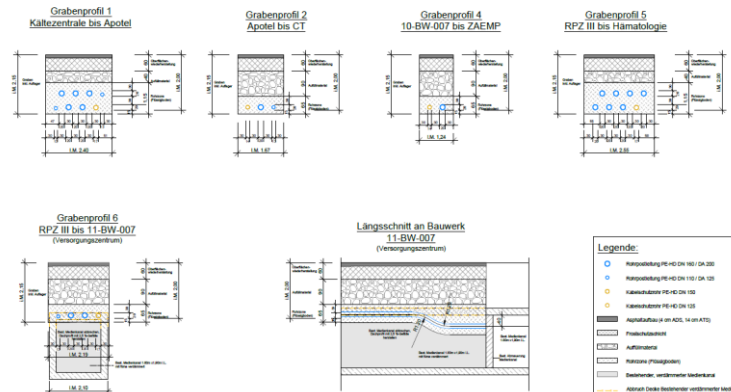
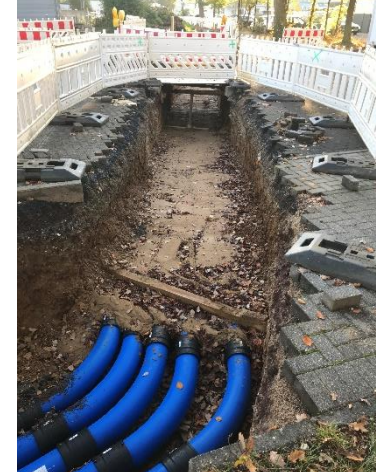
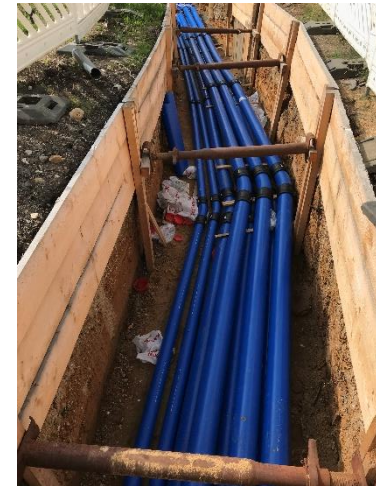
680.000,- €

Leistungsumfang

Leistungsphasen 1 bis 9
und Örtliche Bauüberwachung

Ansprechpartner

Herr Mäncher



Referenzprojekte Erschließung

Bonava, Erschließung „Auf dem Rott“: Kanalbau, Versorgungsleitungen, Baugrube

Auftraggeber

Bonava Deutschland GmbH

Bearbeitungszeitraum

2017 bis 2022

Fläche / Länge

Erschließungsfläche 3,5 ha

Baukosten

2.253.000,- €

Leistungsumfang

Leistungsphasen 1 bis 9
und Örtliche Bauüberwachung

Ansprechpartner

Herr Bach



Referenzprojekte Kanalbau

Speira: SW-Druckleitung

Auftraggeber

Speira GmbH

Bearbeitungszeitraum

2017 bis 2022

Fläche / Länge

Länge 925 m

Baukosten

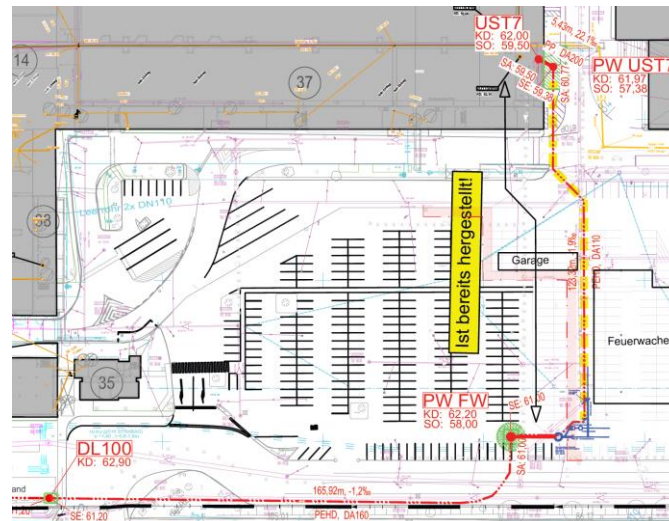
444.000,- €

Leistungsumfang

Leistungsphasen 1 bis 9
und Örtliche Bauüberwachung

Ansprechpartner

Herr Bach und Herr Knopp



Referenzprojekte Entwässerungslagen

Straelen, BW-Materiallager: Dach- und Flächenentwässerung, Kanalsanierung, Regenwasserbehandlung

Auftraggeber

Bau- und Liegenschaftsbetrieb NRW Duisburg

Bearbeitungszeitraum

2016 bis 2022

Fläche / Länge

- Erschließungsfläche 50 ha
- Kanalbau 3.750 m

Baukosten

3.160.000 €

Leistungsumfang

Leistungsphasen 1 bis 9
und Örtliche Bauüberwachung

Ansprechpartner

Herr Bach und Herr Mäncher



Referenzprojekte Erschließung

UKB-Venusberg Herzzentrum: Erschließung Wirtschaftshof mit Ver- und Entsorgungsleitungen

Auftraggeber

Universitätsklinikum Bonn

Bearbeitungszeitraum

2016 bis 2022

Fläche / Länge

Straßenbaufläche 3.000 m²

Baukosten

1.500.000,- €

Leistungsumfang

Leistungsphasen 1 bis 9
und Örtliche Bauüberwachung

Ansprechpartner

Herr Mäucher



Referenzprojekte Straßenbau

Stadt Bedburg: Ausbau von barrierefreien Bushaltestellen

Auftraggeber
Stadt Bedburg

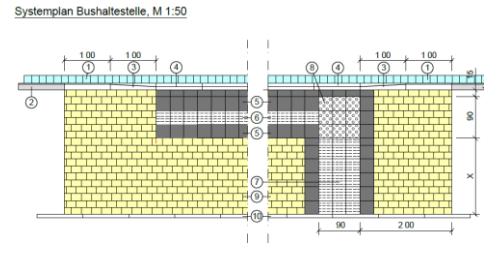
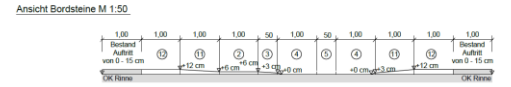
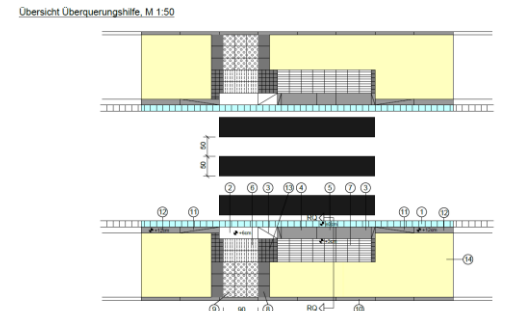
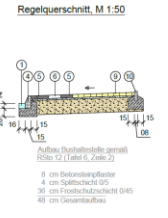
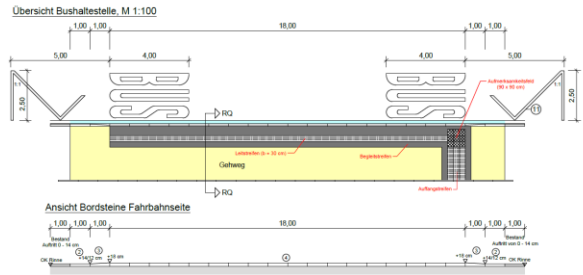
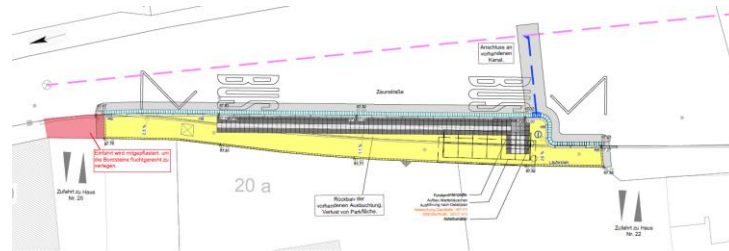
Bearbeitungszeitraum
2016 bis 2022

Fläche / Länge
6 Bushaltestellen

Baukosten
436.000,- €

Leistungsumfang
Leistungsphasen 5 bis 9
und Örtliche Bauüberwachung

Ansprechpartner
Frau Ginter



Referenzprojekte Erschließung

UKB-Venusberg BMZ II: Erschließung mit Baugrube, Kanalbau, Wasserleitungen, Kabeltrassen, Fern- und Kälteleitungen, sowie Straßenbau

Auftraggeber

Universitätsklinikum Bonn

Bearbeitungszeitraum

2015 bis 2022

Fläche / Länge

Trassenlänge 400 m

Baukosten

1.700.000,- €

Leistungsumfang

Leistungsphasen 1 bis 9
und Örtliche Bauüberwachung

Ansprechpartner

Herr Mäncher



2020

Referenzprojekte Erschließung

BRATA: Erschließung Industriefläche mit Kanalbau, Regenwasserbehandlung und Verkehrsanlagen

Auftraggeber

Brata Besitzgesellschaft mbH & Co. KG

Bearbeitungszeitraum

2017 bis 2020

Fläche / Länge

Straßenfläche 16.500 m²

Baukosten

3.300.000,- €

Leistungsumfang

Leistungsphasen 1 bis 9
und Örtliche Bauüberwachung

Ansprechpartner

Herr Bach und Herr Knopp



2018

Referenzprojekte Erschließung

UKB-Venusberg Neubau NPP: Außenanlagen

Auftraggeber

Universitätsklinikum Bonn

Bearbeitungszeitraum

2018 bis 2018

Fläche / Länge

Straßenbaufläche 3.000 m²

Baukosten

773.000,- €

Leistungsumfang

Leistungsphasen 6 bis 7
und Örtliche Bauüberwachung

Ansprechpartner

Herr Bach



2017

Referenzprojekte Infrastruktur

UKB-Venusberg: Erschließung mit Kälte- Rohrpostleitungen

Auftraggeber

Universitätsklinikum Bonn

Bearbeitungszeitraum

2011 bis 2017

Fläche / Länge

Trassenlänge 400 m

Baukosten

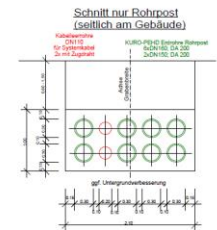
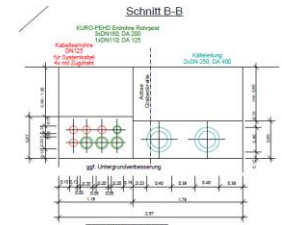
1.500.000,- €

Leistungsumfang

Leistungsphasen 1 bis 9
und Örtliche Bauüberwachung

Ansprechpartner

Herr Mäncher



2016

Referenzprojekte Infrastruktur

BLB, Campus Poppelsdorf: Lösch- und Trinkwasserversorgung mit Löschwasserbehälter

Auftraggeber

Bau- und Liegenschaftsbetrieb
NRW Köln

Bearbeitungszeitraum

2014 bis 2016

Fläche / Länge

Länge 1.200 m

Baukosten

340.000,- €

Leistungsumfang

Leistungsphasen 1 bis 9
und Örtliche Bauüberwachung

Ansprechpartner

Herr Bach

