



# Referenzprojekte Versorgung

## Büroreferenzprojekte

- Versorgung
  - Gas- und Wasserversorgung
  - Fernwärme- und Kälteversorgung
  - Rohrposttrassen
  - Medienkanäle und Bauwerke
  - Vermessung



2025

# Referenzprojekte Erschließung

## BLB: Campus Enderich, Ersatzbau Chemie: Äußere Erschließung mit Kanal, Wasserleitung, Kabeltrassen, Fernwärmeleitungen

### Auftraggeber

Bau- und Liegenschaftsbetrieb NRW  
Köln

### Bearbeitungszeitraum

2021 bis vsl. 2025

### Fläche / Länge

Trassenlänge 100 m

### Angeschlagene Baukosten netto

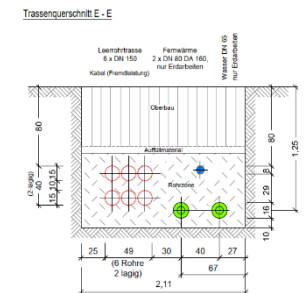
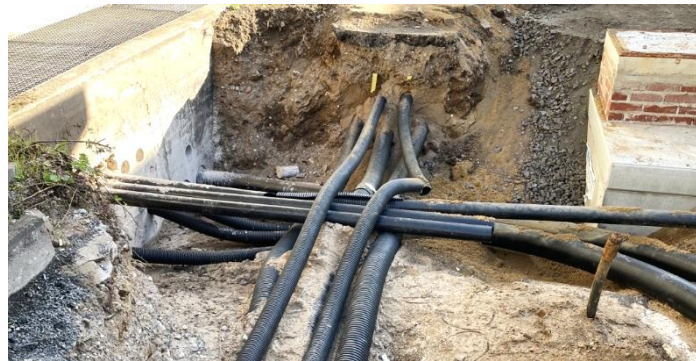
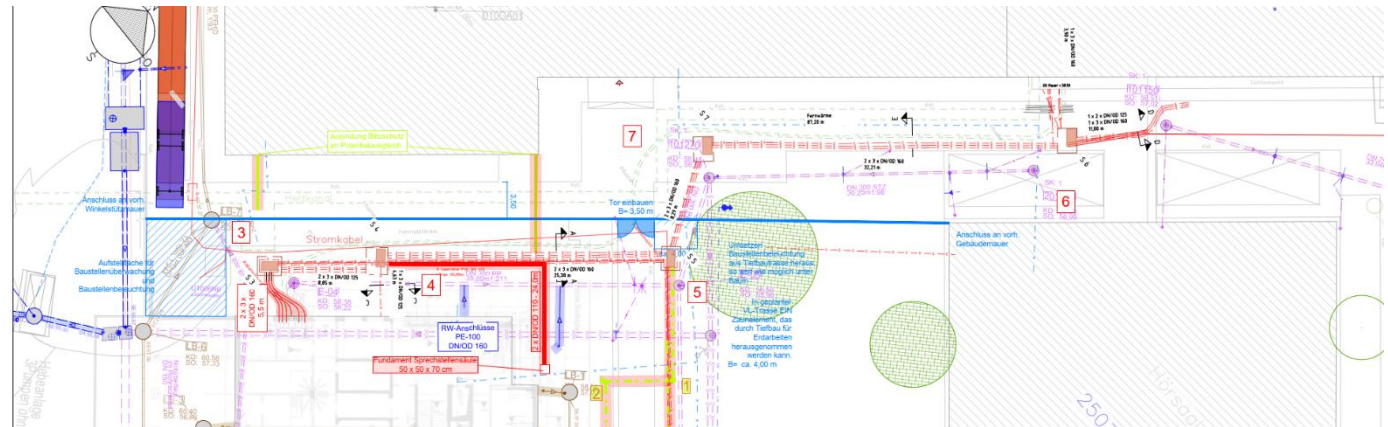
465.000,- €

### Leistungsumfang

Leistungsphasen 1 bis 9  
und Örtliche Bauüberwachung

### Ansprechpartner

Herr Mäncher



# Referenzprojekte Erschließung

## BLB: Bundesanstalt für Finanzdienstleistungsaufsicht: Baufeldfreimachung mit Wasserleitung, Kabeltrassen, Fernwärmeleitungen

### Auftraggeber

Bau- und Liegenschaftsbetrieb NRW  
Köln

### Bearbeitungszeitraum

2022 bis 2024

### Fläche / Länge

Trassenlänge 25 m

### Baukosten netto

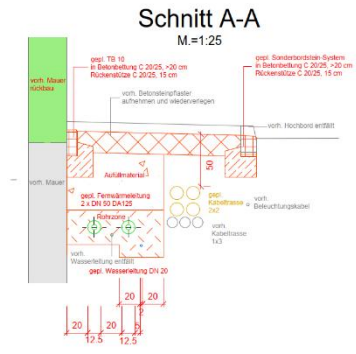
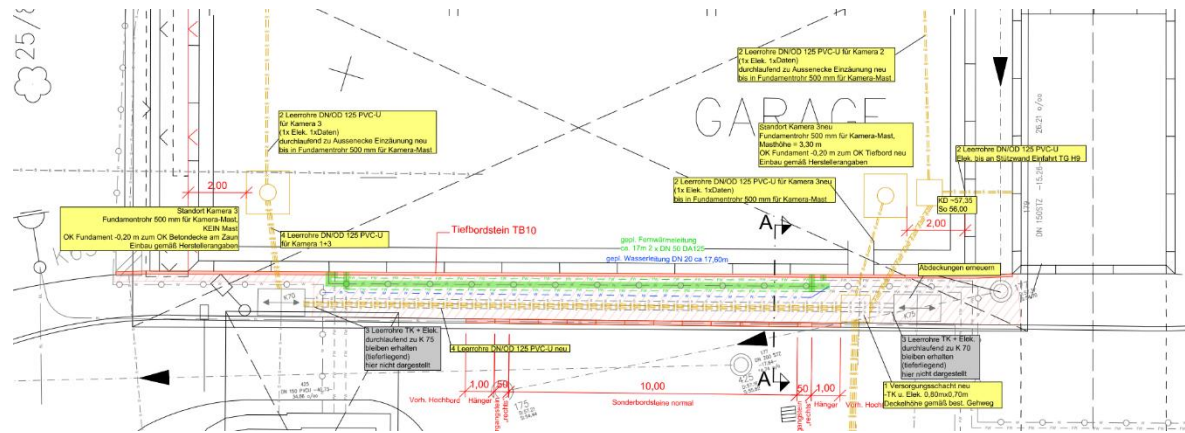
85.000,- €

### Leistungsumfang

Planung und  
Örtliche Bauüberwachung

### Ansprechpartner

Herr Mäncher



2024

2023

# Referenzprojekte Infrastruktur

## PEI Langen: Medientunnel in DN 3500

### Auftraggeber

Landesbetrieb Bau und Immobilien  
Hessen (LBIH)

### Bearbeitungszeitraum

2023 bis 20.....

### Fläche / Länge

Trassenlänge 350 m

### Baukosten

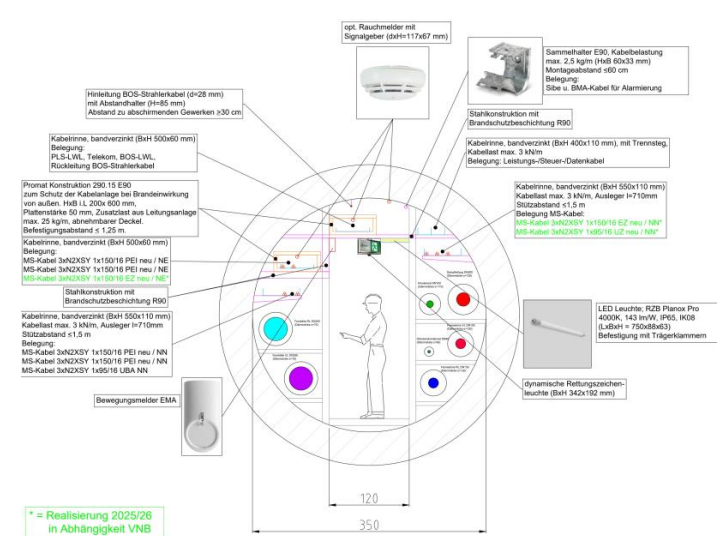
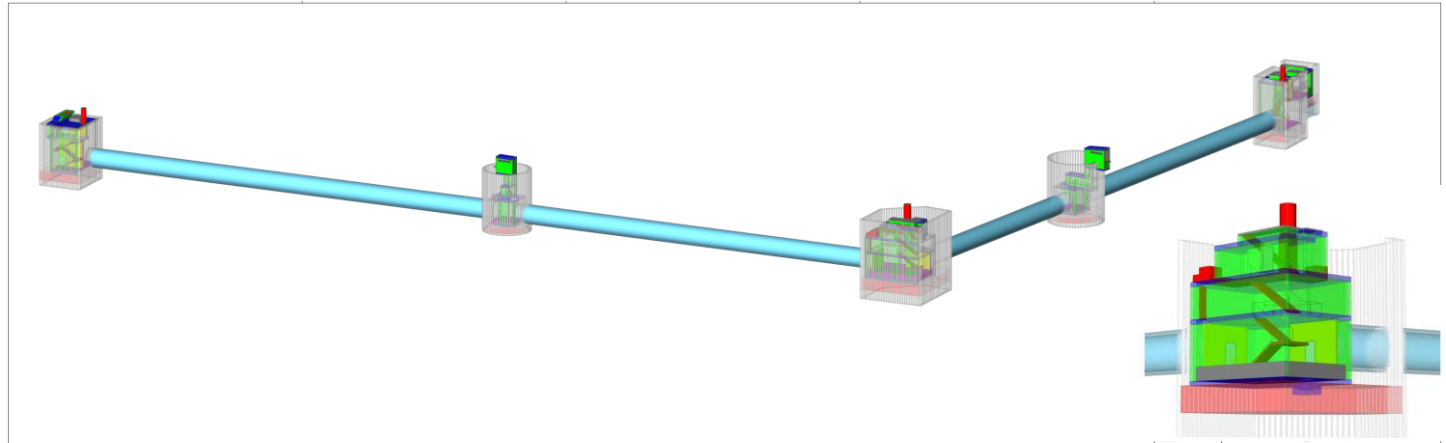
11.983.000,- €

### Leistungsumfang

LP 1 bis 3 abgeschlossen,  
LP 4 - 8 und Örtliche  
Bauüberwachung offen

### Ansprechpartner

Herr Bach und Herr Mäncher



# Referenzprojekte Erschließung

**BLB: Campus Poppelsdorf, Planstraße E+F:**

**Erschließung mit Kanalbau, Wasserleitungen, Kabeltrassen, Fernwärmeleitungen sowie Straßenbau**

## Auftraggeber

Bau- und Liegenschaftsbetrieb  
NRW Köln

## Bearbeitungszeitraum

2018 bis 2023

## Fläche / Länge

Trassenlänge 360 m

## Baukosten netto

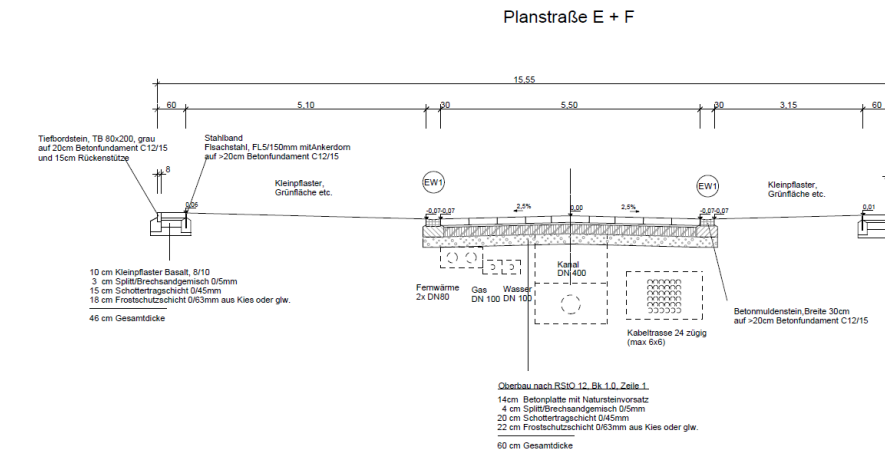
1.195.000,- €

## Leistungsumfang

Leistungsphasen 1 bis 9  
und Örtliche Bauüberwachung

## Ansprechpartner

Herr Mäncher



2022

# Referenzprojekte Erschließung

## Speira: Erschließung Sicherheitszentrum mit Kanalbau, Verkehrsanlagen, Waagen und Schrankenanlage

**Auftraggeber**  
Speira GmbH

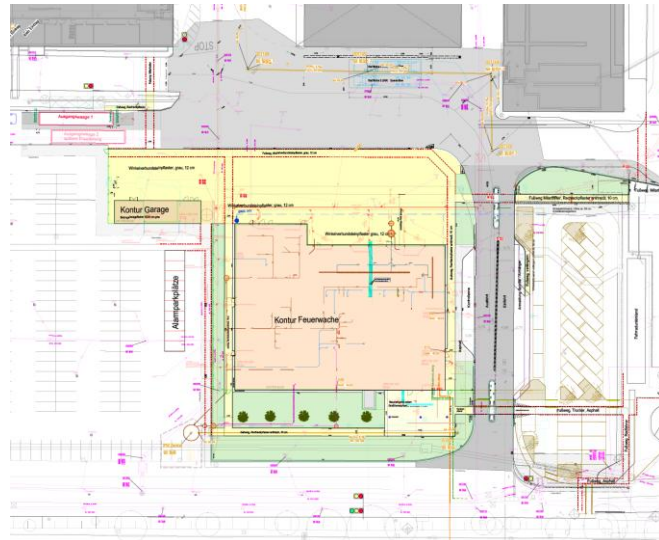
**Bearbeitungszeitraum**  
2020 bis 2022

**Fläche / Länge**  
Straßenfläche 16.500 m<sup>2</sup>

**Baukosten**  
2.140.000,- €

**Leistungsumfang**  
Leistungsphasen 1 bis 9  
und Örtliche Bauüberwachung

**Ansprechpartner**  
Herr Bach und Herr Knopp



# Referenzprojekte Infrastruktur

## UKB-Venusberg: Rohrpostleitungen 2. BA

### Auftraggeber

Universitätsklinikum Bonn

### Bearbeitungszeitraum

2020 bis 2022

### Fläche / Länge

Trassenlänge 370 m

### Baukosten

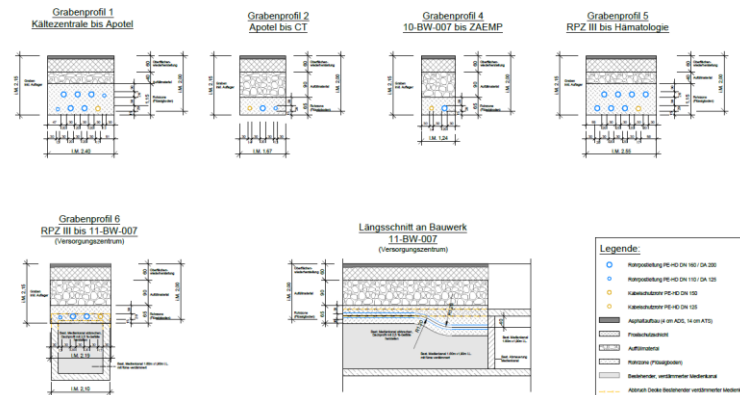
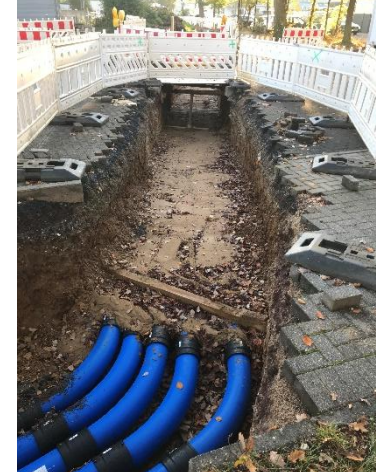
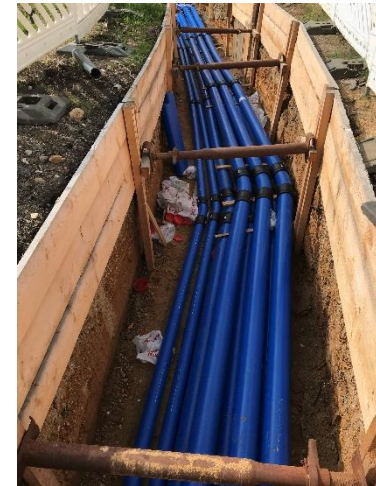
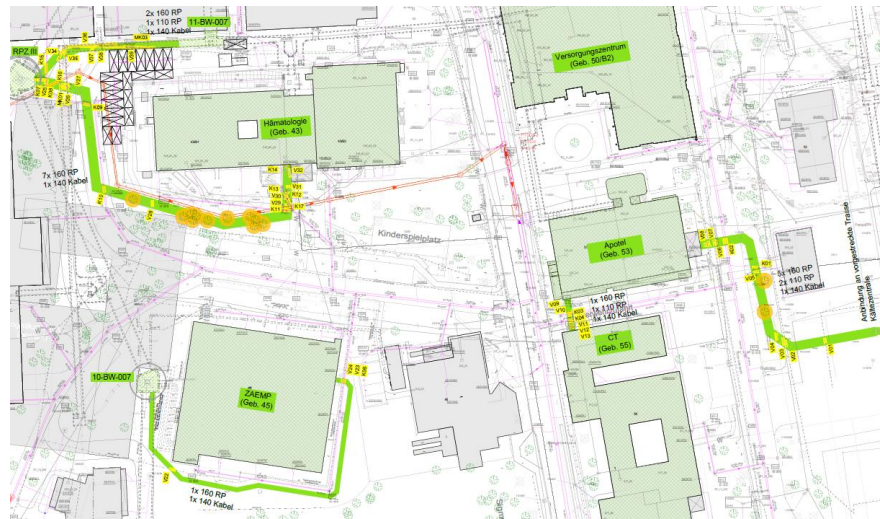
680.000,- €

### Leistungsumfang

Leistungsphasen 1 bis 9  
und Örtliche Bauüberwachung

### Ansprechpartner

Herr Mäncher



# Referenzprojekte Erschließung

## Bonava, Erschließung „Auf dem Rott“: Kanalbau, Versorgungsleitungen, Baugrube

### Auftraggeber

Bonava Deutschland GmbH

### Bearbeitungszeitraum

2017 bis 2022

### Fläche / Länge

Erschließungsfläche 3,5 ha

### Baukosten

2.253.000,- €

### Leistungsumfang

Leistungsphasen 1 bis 9  
und Örtliche Bauüberwachung

### Ansprechpartner

Herr Bach



# Referenzprojekte Kanalbau

## Speira: SW-Druckleitung

### Auftraggeber

Speira GmbH

### Bearbeitungszeitraum

2017 bis 2022

### Fläche / Länge

Länge 925 m

### Baukosten

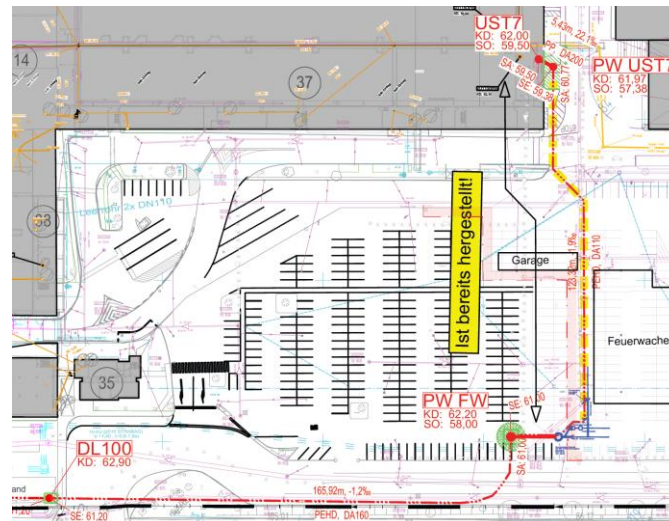
444.000,- €

### Leistungsumfang

Leistungsphasen 1 bis 9  
und Örtliche Bauüberwachung

### Ansprechpartner

Herr Bach und Herr Knopp



# Referenzprojekte Entwässerungslagen

## Straelen, BW-Materiallager: Dach- und Flächenentwässerung, Kanalsanierung, Regenwasserbehandlung

### Auftraggeber

Bau- und Liegenschaftsbetrieb NRW Duisburg

### Bearbeitungszeitraum

2016 bis 2022

### Fläche / Länge

- Erschließungsfläche 50 ha
- Kanalbau 3.750 m

### Baukosten

3.160.000 €

### Leistungsumfang

Leistungsphasen 1 bis 9  
und Örtliche Bauüberwachung

### Ansprechpartner

Herr Bach und Herr Mäncher



# Referenzprojekte Erschließung

## UKB-Venusberg Herzzentrum: Baufeldfreimachung inkl. Umlegung von Ver- und Entsorgungsleitungen

### Auftraggeber

Universitätsklinikum Bonn

### Bearbeitungszeitraum

2016 bis 2022

### Fläche / Länge

Trassenlängen:

Fernwärme 250 m

Kabelschutzrohr 240 m

Trinkwasser 220 m

Kanal 50 m

### Baukosten netto

725.000,- €

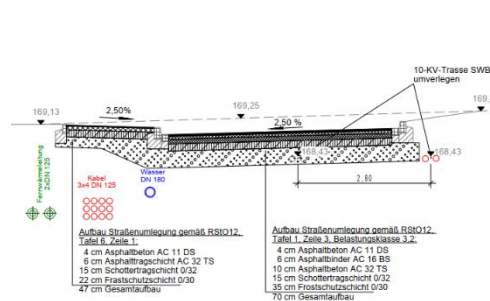
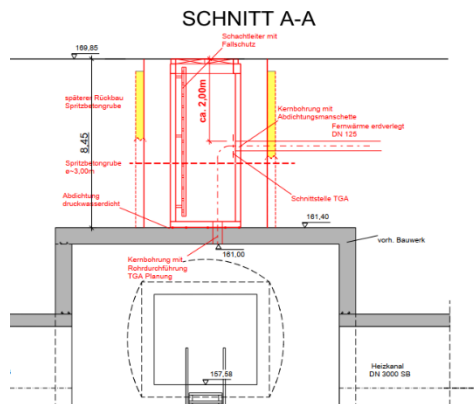
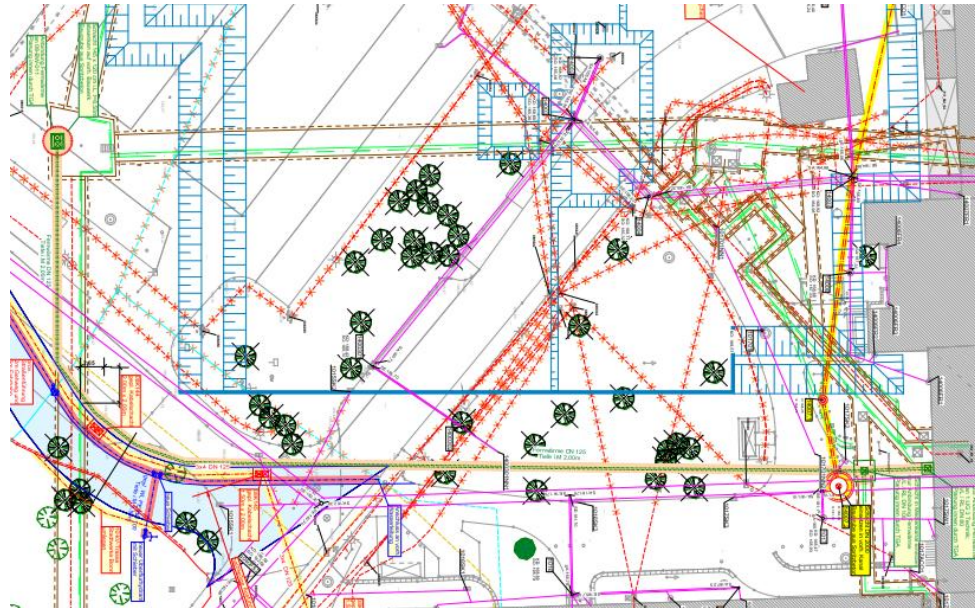
### Leistungsumfang

Leistungsphasen 1 bis 9

und Örtliche Bauüberwachung

### Ansprechpartner

Herr Mäncher



# Referenzprojekte Erschließung

## UKB-Venusberg Herzzentrum: Erschließung Wirtschaftshof mit Ver- und Entsorgungsleitungen

### Auftraggeber

Universitätsklinikum Bonn

### Bearbeitungszeitraum

2016 bis 2022

### Fläche / Länge

Straßenbaufläche 3.000 m<sup>2</sup>

### Baukosten

1.500.000,- €

### Leistungsumfang

Leistungsphasen 1 bis 9  
und Örtliche Bauüberwachung

### Ansprechpartner

Herr Bach



# Referenzprojekte Straßenbau

## Stadt Bedburg: Ausbau von barrierefreien Bushaltestellen

**Auftraggeber**  
 Stad Bedburg

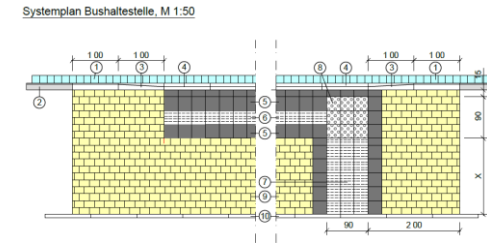
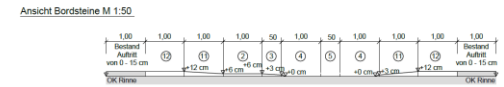
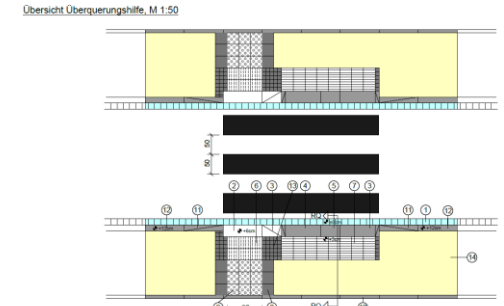
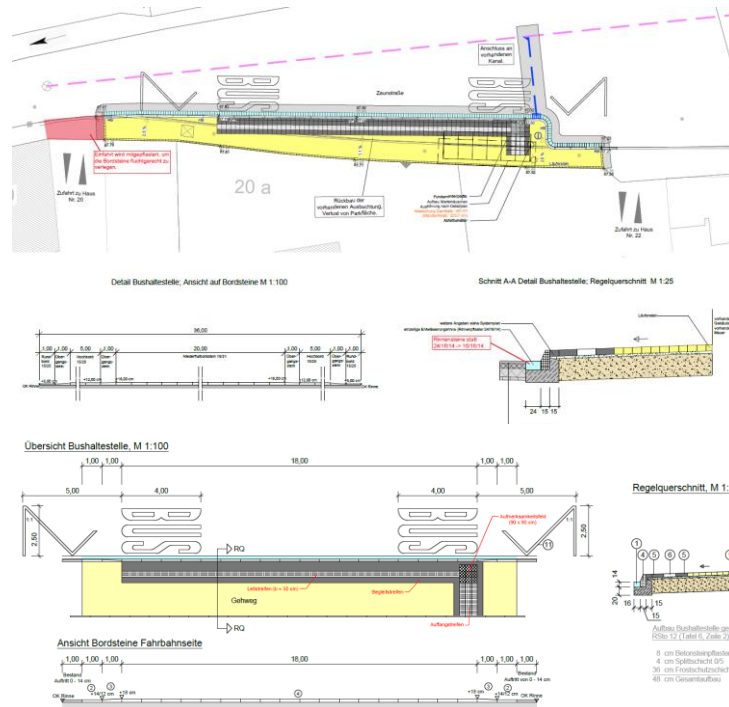
**Bearbeitungszeitraum**  
 2016 bis 2022

**Fläche / Länge**  
 6 Bushaltestellen

**Baukosten**  
 436.000,- €

**Leistungsumfang**  
 Leistungsphasen 5 bis 9  
 und Örtliche Bauüberwachung

**Ansprechpartner**  
 Frau Walter



# Referenzprojekte Erschließung

**UKB-Venusberg BMZ II: Erschließung mit Baugrube, Kanalbau, Wasserleitungen, Kabeltrassen, Fern- und Kälteleitungen, sowie Straßenbau**

**Auftraggeber**  
Universitätsklinikum Bonn

**Bearbeitungszeitraum**  
2015 bis 2022

**Fläche / Länge**  
Trassenlänge 400 m

**Baukosten**  
1.700.000,- €

**Leistungsumfang**  
Leistungsphasen 1 bis 9  
und Örtliche Bauüberwachung

**Ansprechpartner**  
Herr Bach



2020

# Referenzprojekte Infrastruktur

## UKB-Venusberg: Logistiktunnel Nord

### Auftraggeber

Universitätsklinikum Bonn

### Bearbeitungszeitraum

2018 bis 20.....

### Fläche / Länge

Trassenlänge 370 m

### Baukosten

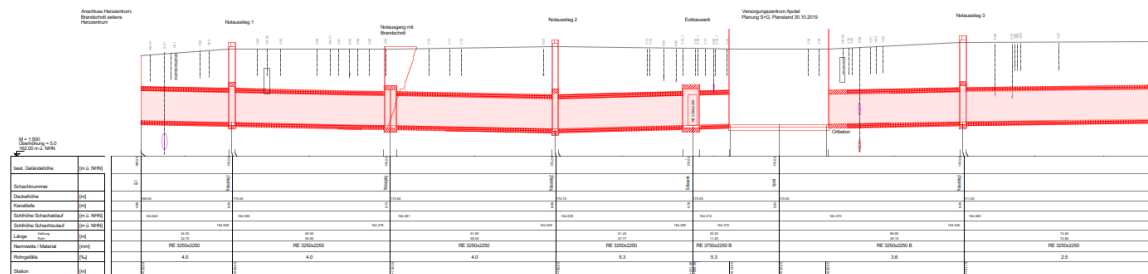
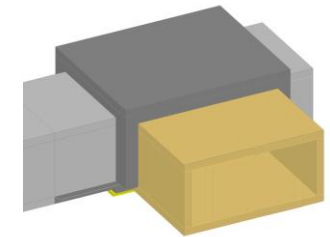
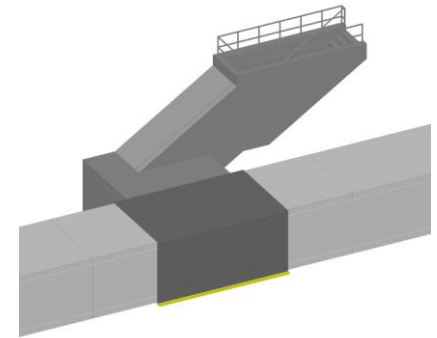
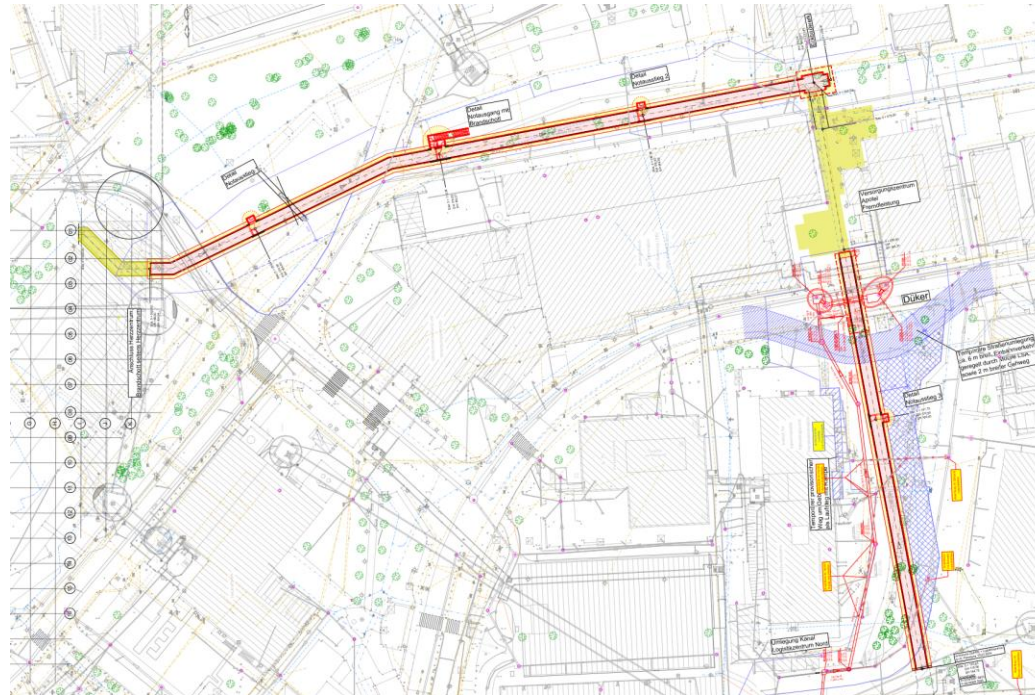
7.812.000,- €

### Leistungsumfang

LP 1 bis 6 abgeschlossen,  
LP 8 und Örtliche  
Bauüberwachung offen

### Ansprechpartner

Herr Bach und Herr Mäncher



## Referenzprojekte Erschließung

### BRATA: Erschließung Industriefläche mit Kanalbau, Regenwasserbehandlung und Verkehrsanlagen

#### Auftraggeber

Brata Besitzgesellschaft mbH & Co. KG

#### Bearbeitungszeitraum

2017 bis 2020

#### Fläche / Länge

Straßenfläche 16.500 m<sup>2</sup>

#### Baukosten

3.300.000,- €

#### Leistungsumfang

Leistungsphasen 1 bis 9  
und Örtliche Bauüberwachung

#### Ansprechpartner

Herr Bach und Herr Knopp



2018

# Referenzprojekte Versorgung

## UKB, Smart Logistic Network Nord: Offene Bauweise Rechteckprofil i.L. 3,25m x 2,25m

### Auftraggeber

Universitätsklinikum Bonn (UKB)

### Bearbeitungszeitraum

2018 bis heute

### Fläche / Länge

Trassenlänge 330 m, Tiefe bis 7,00 m  
5 Bauwerke

### Angeschlagene Baukosten

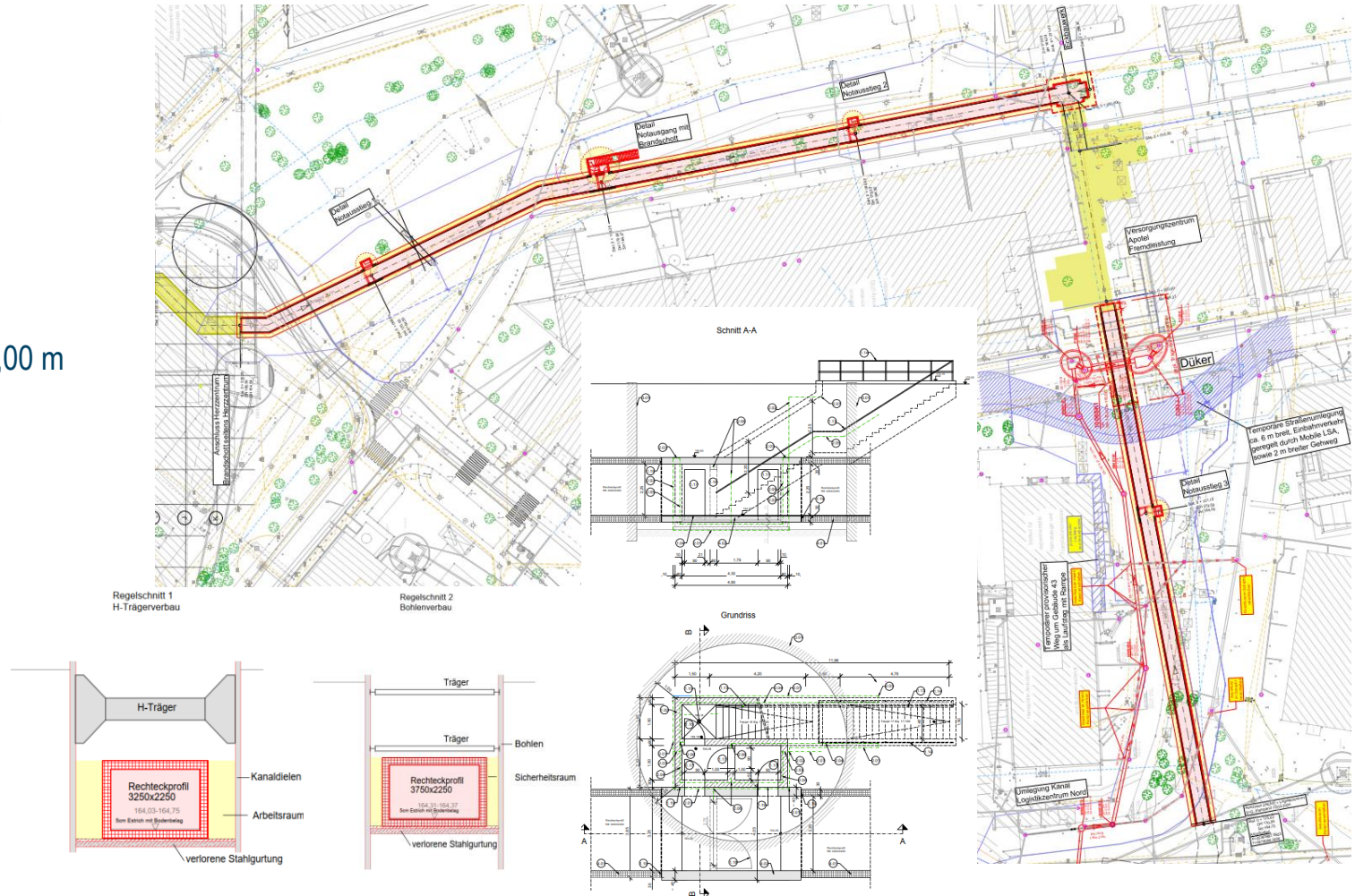
Rd. 6.200.000,- €

### Leistungsumfang

Leistungsphasen 1 bis 9  
und Örtliche Bauüberwachung

### Ansprechpartner

Herr Bach



# Referenzprojekte Erschließung

## UKB-Venusberg Neubau NPP: Außenanlagen

### Auftraggeber

Universitätsklinikum Bonn

### Bearbeitungszeitraum

2018 bis 2018

### Fläche / Länge

Straßenbaufläche 3.000 m<sup>2</sup>

### Baukosten

773.000,- €

### Leistungsumfang

Leistungsphasen 6 bis 7  
und Örtliche Bauüberwachung

### Ansprechpartner

Herr Bach



# Referenzprojekte Technische Infrastruktur

## ISKAM, DB-Schulungszentrum Köln-Dellbrück: Nahwärme, Wasser und Kabeltrassen

### Auftraggeber

ISKAM Grundstücksgesellschaft mbH

### Bearbeitungszeitraum

2017 bis 2018

### Trassenlänge

WL = 230 m, GL = 175 m,

Kabeltrass = 260 m

Fernwärme = 310 m

Kälteleitung = 310 m

### Baukosten

1.350.000,- €

### Leistungsumfang

Leistungsphasen 1 bis 9

und Örtliche Bauüberwachung

### Ansprechpartner

Herr Bach



2017

# Referenzprojekte Erschließung

**BLB; Campus Poppelsdorf, 1.BA:**

**Erschließung mit Kanalbau, Wasserleitungen, Kabeltrassen, Fernwärme- und Kälteleitungen sowie Straßenbau**

## Auftraggeber

Bau- und Liegenschaftsbetrieb NRW  
Köln

## Bearbeitungszeitraum

bis 2017

## Trassenlänge

Kanal = 850 m, Staukanal = 460m  
Kabel = 1380 m,  
Fernwärme+Kälte = 700 m,  
WL= 1200 m, GL 250,

## Baukosten

2.244.000,- €

## Leistungsumfang

Leistungsphasen 1 bis 9  
und Örtliche Bauüberwachung

## Ansprechpartner

Herr Mäncher



# Referenzprojekte Infrastruktur

## UKB-Venusberg: Erschließung mit Kälte- Rohrpostleitungen

### Auftraggeber

Universitätsklinikum Bonn

### Bearbeitungszeitraum

2011 bis 2017

### Fläche / Länge

Trassenlänge 400 m

### Baukosten

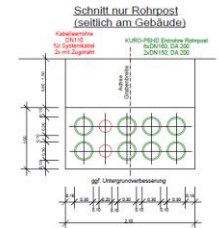
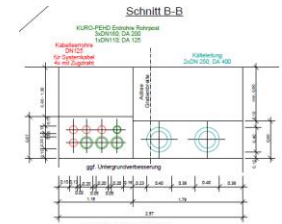
1.500.000,- €

### Leistungsumfang

Leistungsphasen 1 bis 9  
und Örtliche Bauüberwachung

### Ansprechpartner

Herr Mäncher



2016

# Referenzprojekte Infrastruktur

## BLB, Campus Poppelsdorf: Lösch- und Trinkwasserversorgung mit Löschwasserbehälter

### Auftraggeber

Bau- und Liegenschaftsbetrieb  
NRW Köln

### Bearbeitungszeitraum

2014 bis 2016

### Fläche / Länge

Länge 1.200 m

### Baukosten

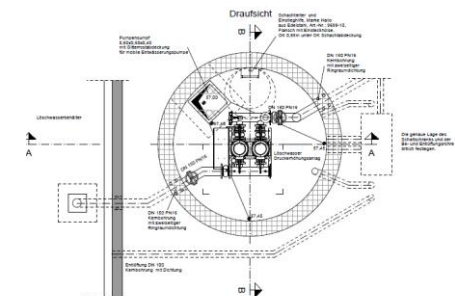
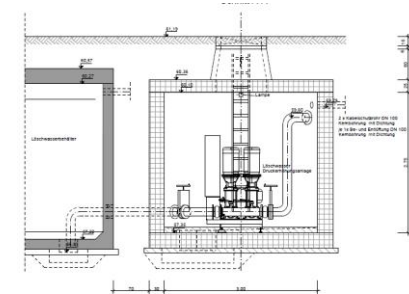
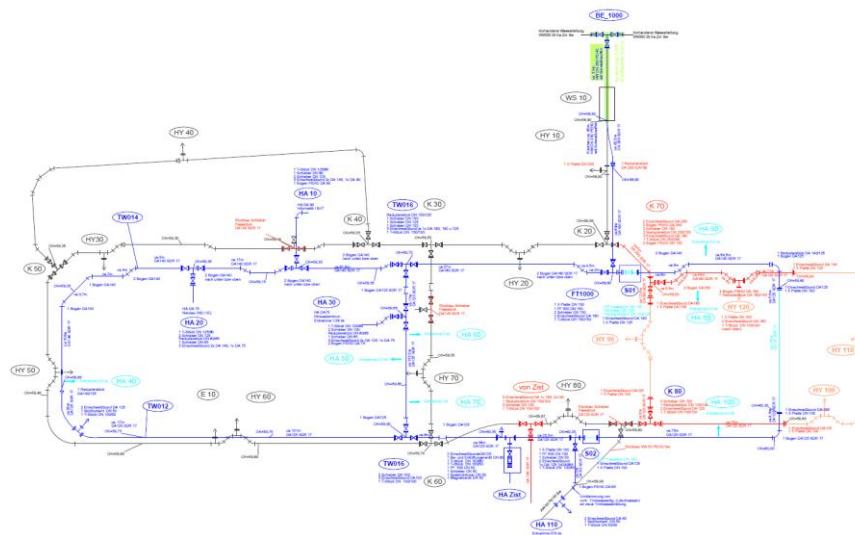
340.000,- €

### Leistungsumfang

Leistungsphasen 1 bis 9  
und Örtliche Bauüberwachung

### Ansprechpartner

Herr Bach



2010

# Referenzprojekte Erschließung

## Steinmüllergelände in Gummersbach: Erschließung Nahwärme. und Kälteteilnetz

**Auftraggeber**  
Agger Energie

**Bearbeitungszeitraum**  
bis 2010

**Trassenlänge**  
- 1800 m  
- 15 Hausanschlüsse

**Baukosten**  
600.000,- €

**Leistungsumfang**  
Leistungsphasen 3 bis 9  
und Örtliche Bauüberwachung

**Ansprechpartner**  
Herr Bach

